



CONCURSO INTERNACIONAL DE ANTEPROYECTOS EDIFICIO EDUCACION DEL FUTURO





¿Cómo definir la educación del futuro?
¿Cómo definir la innovación, hoy, o en el futuro?
¿A qué innovación se refiere?

La información, las redes y la tecnología, definen hoy y lo harán en el futuro, la manera de aprender, adquirir y transmitir conocimiento. Cada vez más en un futuro próximo, el intercambio y la interacción entre los participantes serán donde y cuando se generará el conocimiento y esta idea debe ir acompañada de premisas simples pero estrictamente necesarias para el éxito final.

✓ **SINERGIA - INTERACCIÓN / CONEXIÓN - INTERRELACIÓN / INTERCAMBIO**

✓ **FLEXIBILIDAD**

✓ **FACTIBILIDAD**

✓ **SUSTENTABILIDAD**

Nuestro edificio está concebido como un enorme "hormiguero" o un "panel", organizado en base a un espacio central vertical, muy dinámico, protagonista, de uso intensivo, y que va relacionando todas las áreas que conforman el programa. La escala espacial con que fue concebido es central para el objetivo, porque busca la relación y la participación, acerca a los distintos actores permitiéndoles, ver, entender y comprender lo que está sucediendo, aun estando en otro piso o sector.

Este espacio contiene actividades en la forma de aulas especiales o "espacios con carácter pedagógico diferente". Son "plazas elevadas" que generan nuevas maneras de interacción tanto a nivel individual como de maneras colectivas y que enriquecen al proceso de aprendizaje.

Por este espacio central todos pasan y todos se encuentran. A la manera de un campus tradicional, pero concebido de manera vertical, promueve la socialización y conecta todas las actividades que se van relacionando y encadenando unas con otras.

Desde este espacio agitador, se puede "mirar" hacia afuera, pero mejor aún, se puede "ver" hacia adentro.

Todo un continuum de situaciones y de experiencias que generarán nuevas relaciones y las enriquecerán, promoverán el intercambio de ideas y la transferencia de conocimiento de una manera menos tradicional, formal pero informal a la vez.

En definitiva, como en una reacción en cadena, este espacio que en su concepción promueve el encuentro, generará una sinergia especial, que producirá la chispa inspiradora para nuevas ideas.

El concepto de "flexibilidad" es necesario en este nuevo proceso de aprendizaje y transferencia de conocimientos, para establecer nuevos modos de relación entre los participantes.

Los espacios de aulas, en sus diversos tamaños y tipos, se ubican en dos cuerpos laterales a cada lado del espacio central. La simple operación de agruparlas permite que se generen nuevas unidades que se han definiendo según los usos y las modalidades que se adopten. Estos espacios se dividirán por paneles móviles que permitirán reunir a dos o tres módulos, un espacio para exposiciones transitorias o una gran aula para conferencias. El concepto tradicional de aula, laboratorio o taller "camuflado", se desdibuja transformándose en un espacio flexible de aprendizaje, abierto al resto de los actores y que con gran potencial, responde a nuevos parámetros y cuyo límite será la creatividad con que se desea usarlo. Este concepto de flexibilidad recorre todos los sectores del edificio, desde el auditorio dividido en tres nuevos espacios independientes, la plaza exterior de acceso al foyer que también puede usarse como un espacio de encuentro, conciertos, exposiciones u otras actividades, pasando por las aulas, laboratorios o talleres que pueden transformarse en unidades de diferentes configuraciones y características o abrirse a su totalidad.

La misma lógica se aplica a las plazas elevadas, tanto interiores como exteriores.

Factibilidad y sustentabilidad

La "factibilidad", entendida como factibilidad técnica, y que implica utilizar sistemas constructivos, instalaciones y tecnología con su correspondiente correlato académico, acorde a la realidad y posibilidades del proyecto. La racionalidad en la distribución de los montantes, de los recorridos horizontales y las sometidas a los distintos sectores, va en el mismo sentido.

La segunda, "la sustentabilidad", es un concepto básico que alcanza a todas las áreas y que en el mismo sentido que la anterior, hace a un funcionamiento racional.

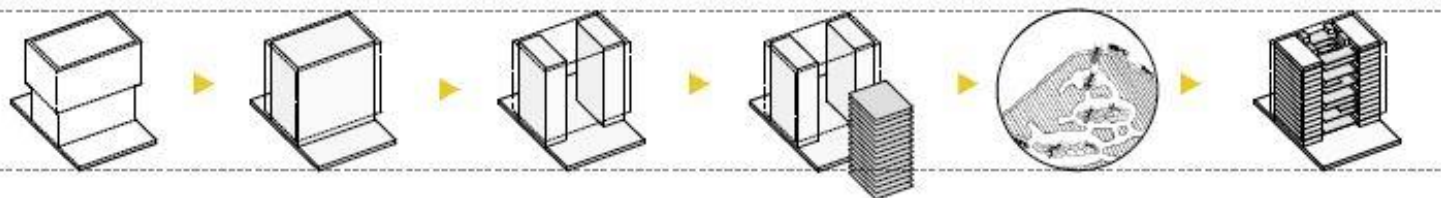
El mismo espacio central que se transforma en el corazón del proyecto, es el que generará ventilaciones cruzadas, y socializará las temperaturas. Las áreas verdes se ubican estratégicamente en las plazas verticales y en relación con el espacio central, donde además de dar carácter, contribuyen a filtrar y mejorar la calidad del aire. Por último, pero en el mismo sentido, en las dimensiones y disposiciones de los locales se tuvo en cuenta el máximo aprovechamiento de la luz natural, lo que redundará en un consumo energético más racional.

La doble piel de parasoles concebida con un criterio "fotosensible", evitará la radiación directa sobre las carpinterías y generará las corrientes de aire necesarias para el funcionamiento pasivo de las ventilaciones.

Producto de la flexibilidad con que fue pensado será un edificio siempre vigente en el tiempo, que se adaptará constantemente a los cambios que la educación demanda y a los nuevos usos que esta requiere. Los sistemas pasivos de acondicionamiento sumados a un uso consistente de los recursos, redundarán en un edificio racional y fácil de mantener.

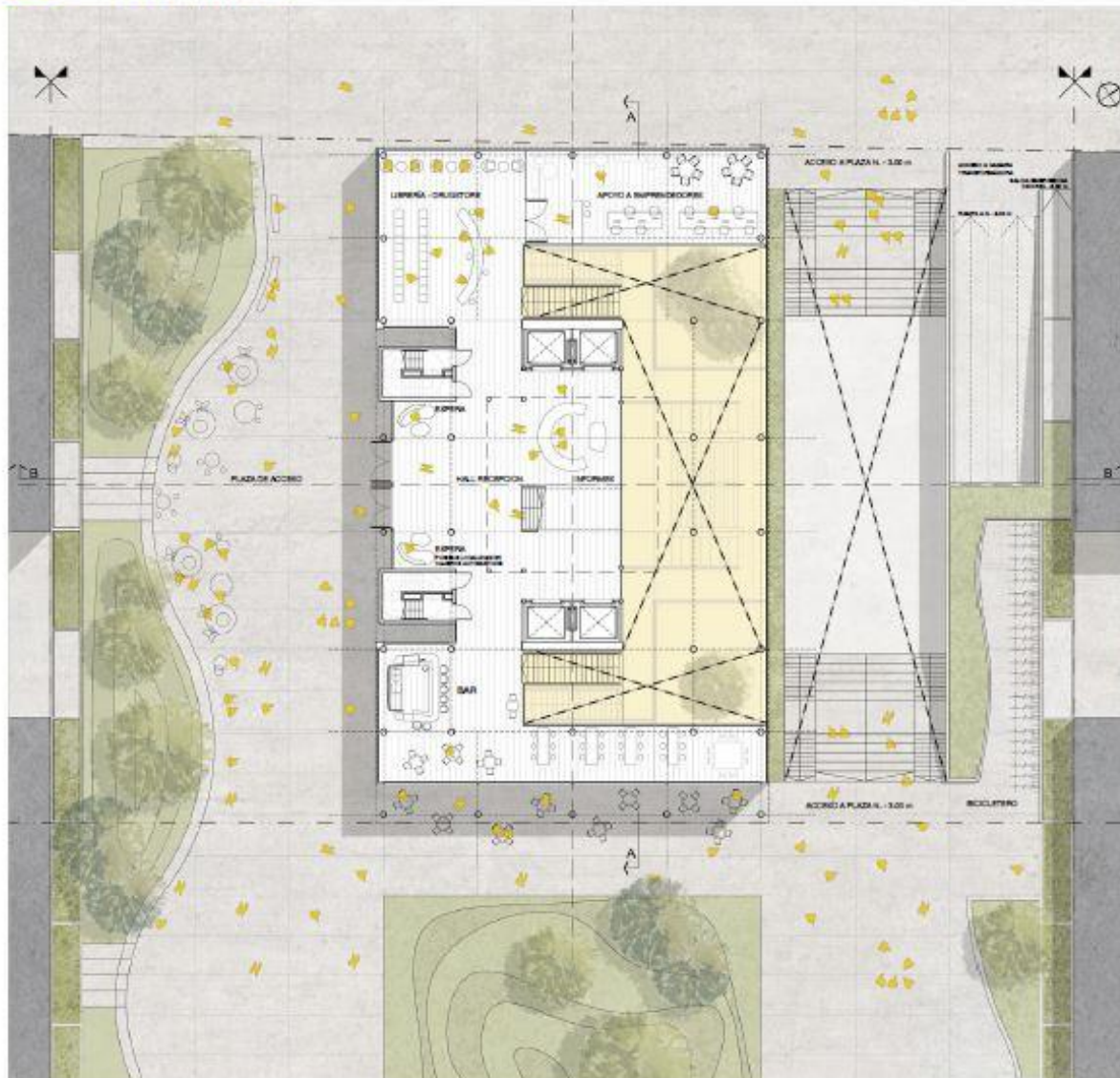
Por último, también entendemos, que esta resolución técnica de la fachada, le brinda al edificio un carácter temporal, más allá de las tendencias. Refuerza la idea de un edificio icónico, permanente y reconocible, con una clara relación entre su interior y el exterior, y con un planteo sensible y responsable para el y el medio que lo rodea.

L1B CONCURSO INTERNACIONAL DE ANTEPROYECTOS EDIFICIO EDUCACION DEL FUTURO



L2

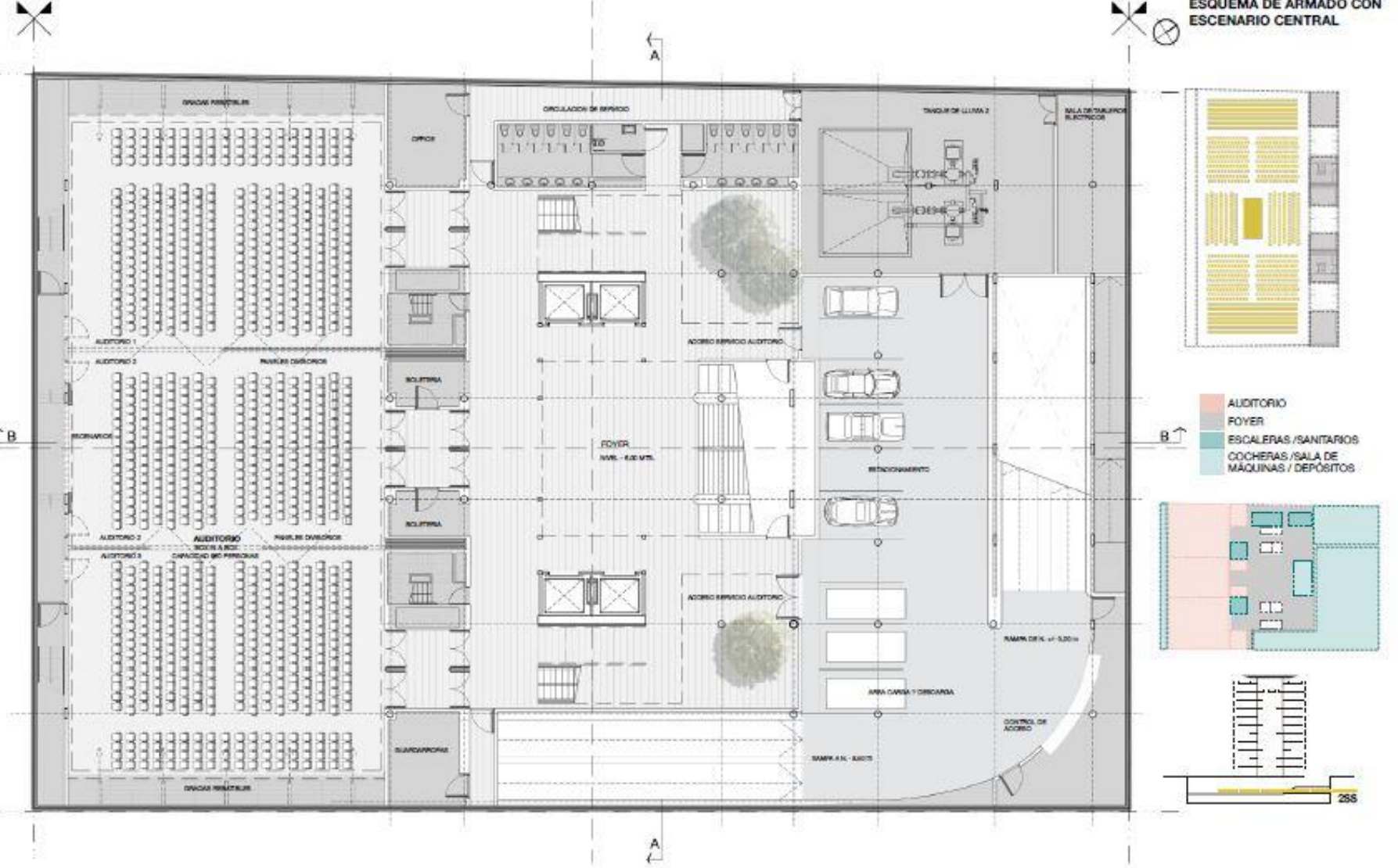
CONCURSO INTERNACIONAL DE ANTEPROYECTOS EDIFICIO EDUCACION DEL FUTURO
PLANTA BAJA ESC 1:125



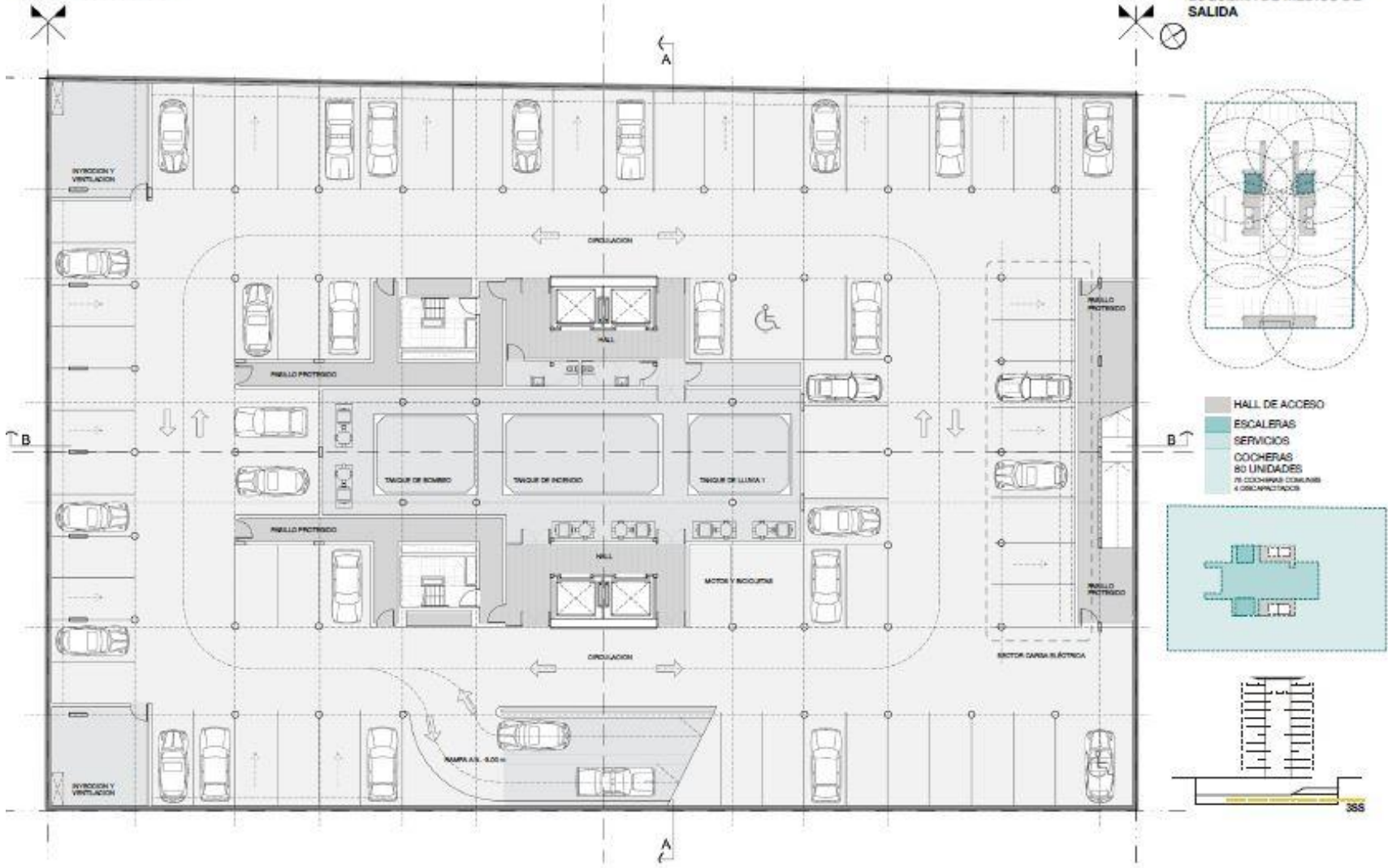
- ACCEPCIÓN
- RECEPCIÓN
- BAR
- LIBRERÍA
- SERVICIOS
- EMPRENDEDORES

L3A CONCURSO INTERNACIONAL DE ANTEPROYECTOS EDIFICIO EDUCACION DEL FUTURO
 PLANTA NIVEL -6.00m ESC 1:100

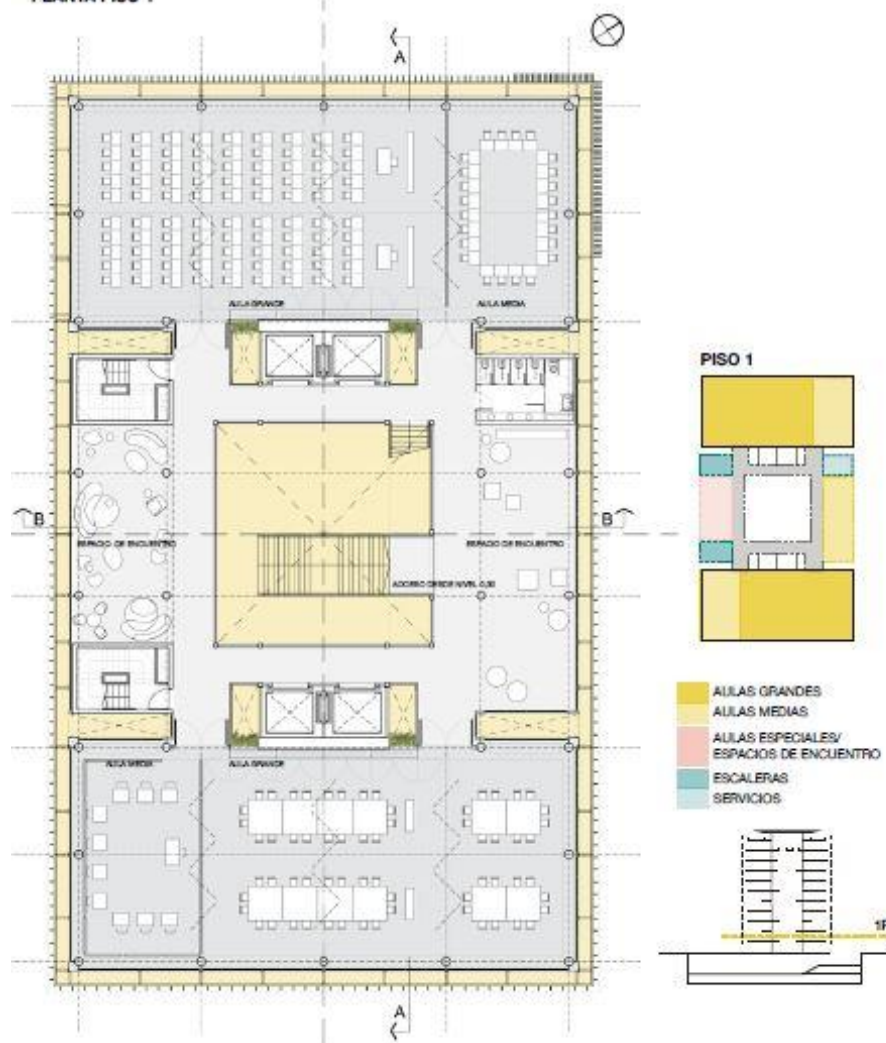
PLANTA SUBSUELO 2



PLANTA SUBSUELO 3



PLANTA PISO 1



ESQUEMA EFICIENCIA ENERGÉTICA



40%
REUTILIZACIÓN DE AGUA
 (Luvia y Condensado)



50%
VENTILACIÓN NATURAL
 Energía pasiva + Energía activa

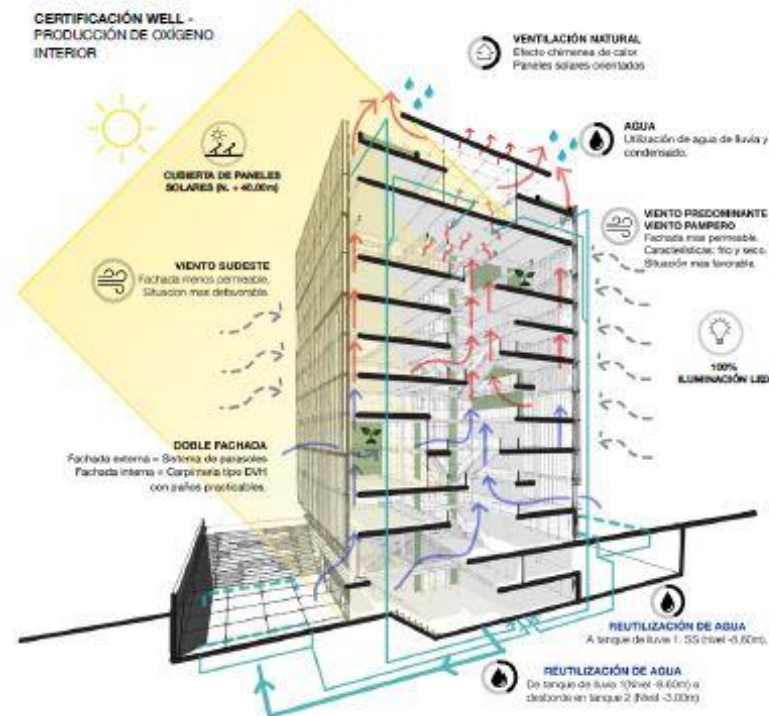


85%
JARDINES VERTICALES
 Absorción de sustancias nocivas



100%
APROVECHAMIENTO DE LUZ NATURAL

CERTIFICACIÓN WELL - PRODUCCIÓN DE OXÍGENO INTERIOR



ESTRUCTURA DE HORMIGÓN
 Caracter regional. Largo vida útil. Bajo mantenimiento.

ESTRUCTURA METÁLICA
 Caracter regional. Reciclable.

ESTRUCTURA DE ALUMINIO
 Caracter regional. Bajo mantenimiento.

JARDINES VERTICALES
 Bajísimo consumo y óptimo ahorro.
 Filtrado y purificado del aire.
 Generación de oxígeno.
 Microclimas. Utilización de plantas nativas.
 Estructura portante, polipropileno reciclado con aditivo anti UV.
 Negro por gresos, canales 13mm polipropileno reciclado.

TERRAZA VERDE
 Producción y reutilización de agua de lluvia. Absorción térmica. Utilización de plantas nativas.



MONSTERA DELICIOSA



PHILODENDRO MISSIONERO



SPATIPHILUM



SPATIPHILUM

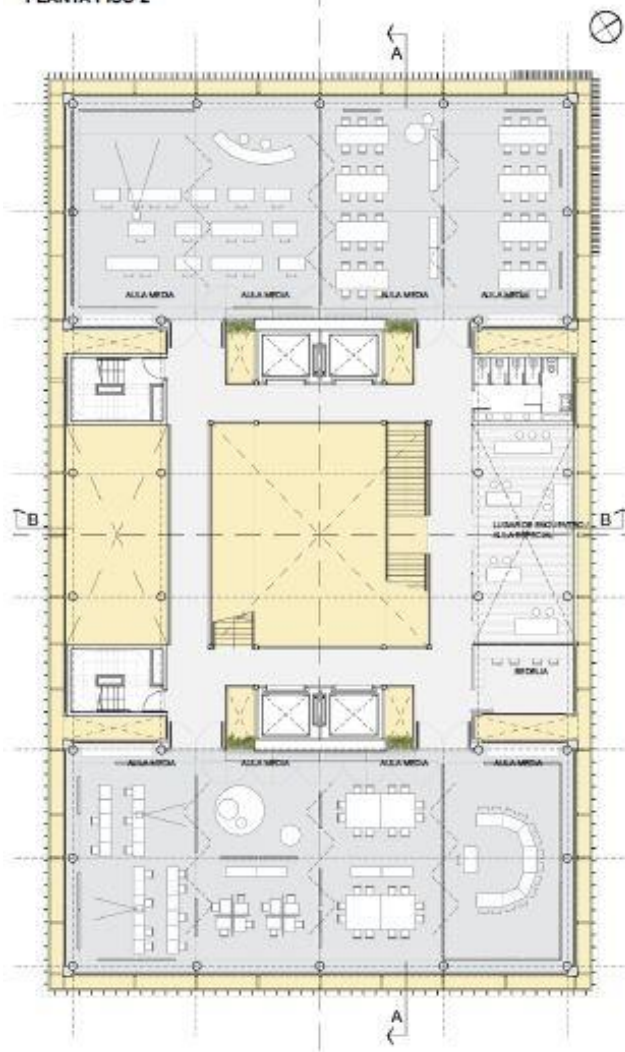


FICUS PANDURATA

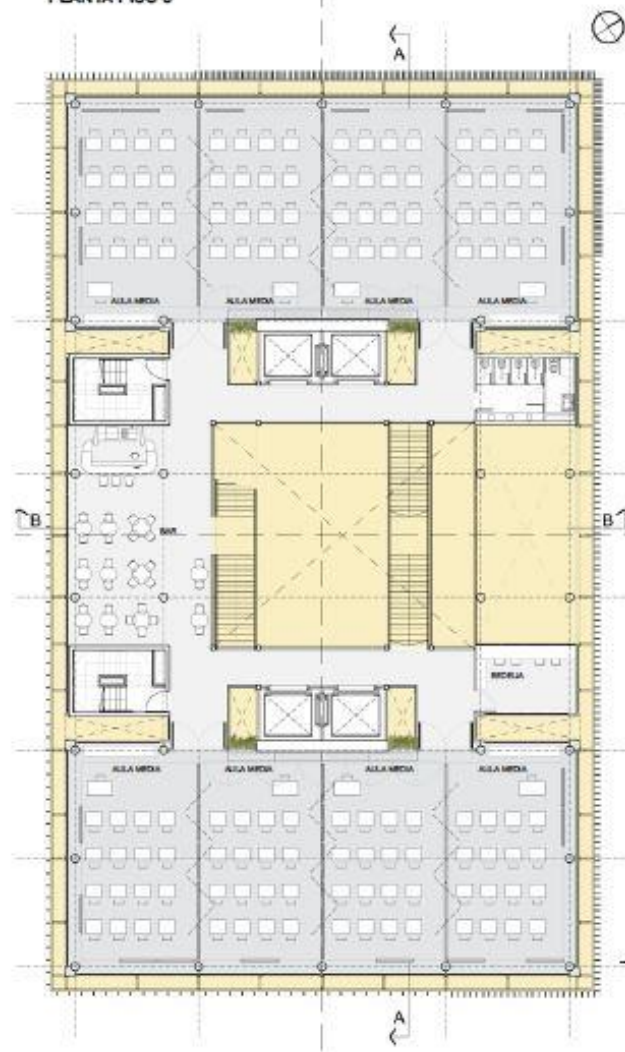


AGLONEMA

PLANTA PISO 2



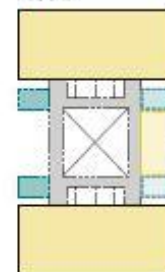
PLANTA PISO 3



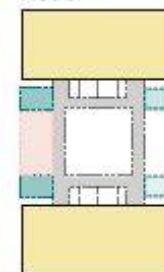
LUGAR DE ENCUENTRO/ AULA ESPECIAL



PISO 2



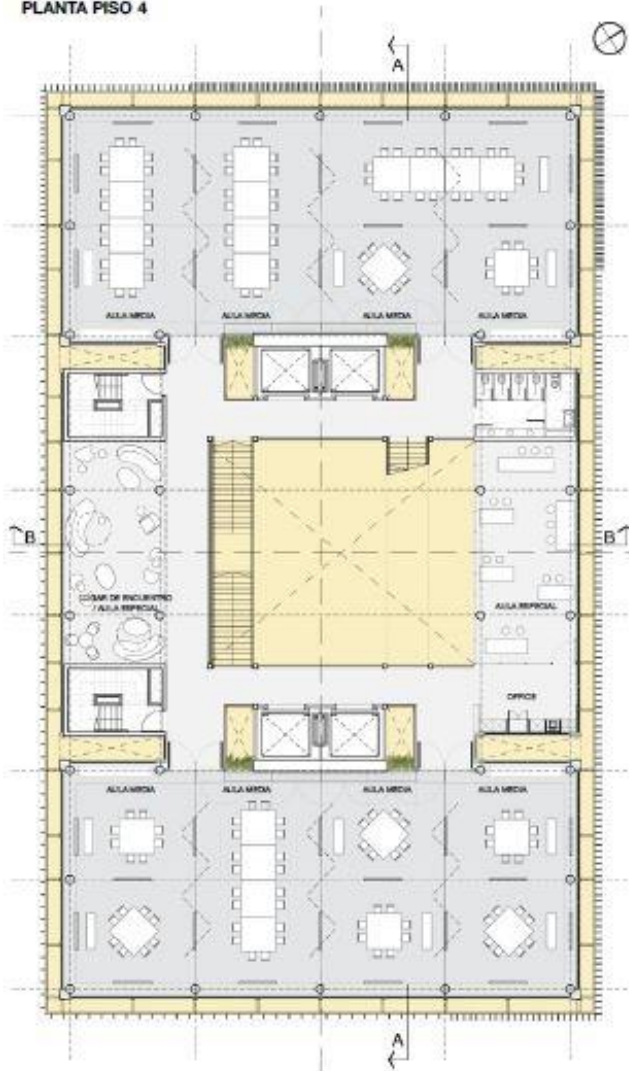
PISO 3



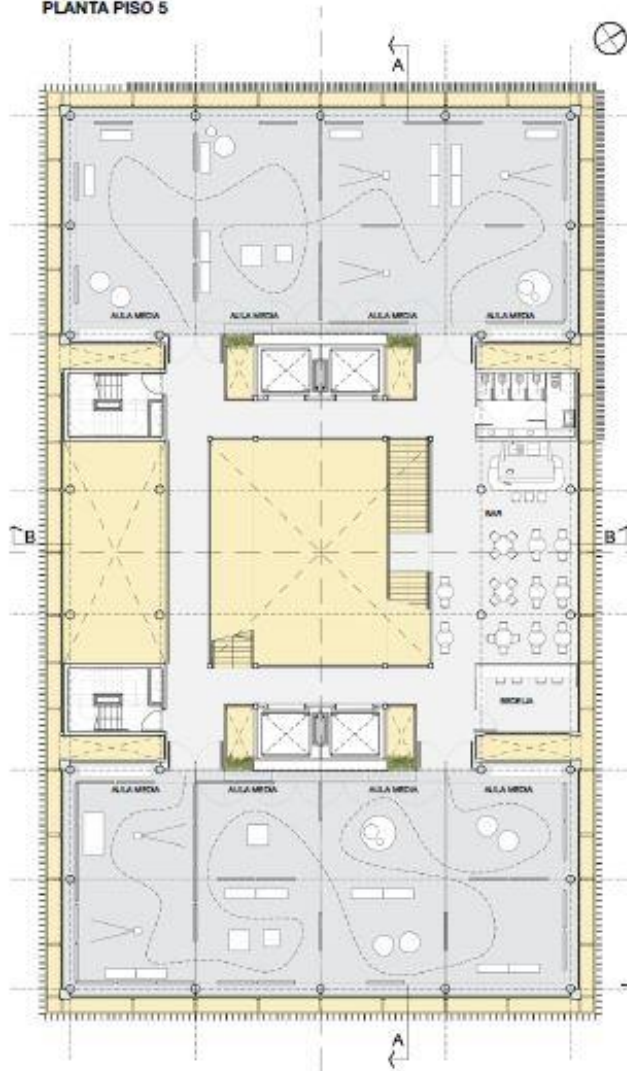
- AULAS MEDIAS
- AULAS ESPECIALES/
ESPACIOS DE ENCUENTRO
- ESCALERAS
- SERVICIOS

L3E CONCURSO INTERNACIONAL DE ANTEPROYECTOS EDIFICIO EDUCACION DEL FUTURO
 PLANTAS NIVELES +13.90m / +17.20m ESC 1:100

PLANTA PISO 4



PLANTA PISO 5



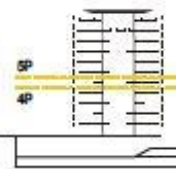
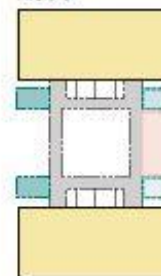
ESPACIO CENTRAL



PISO 4



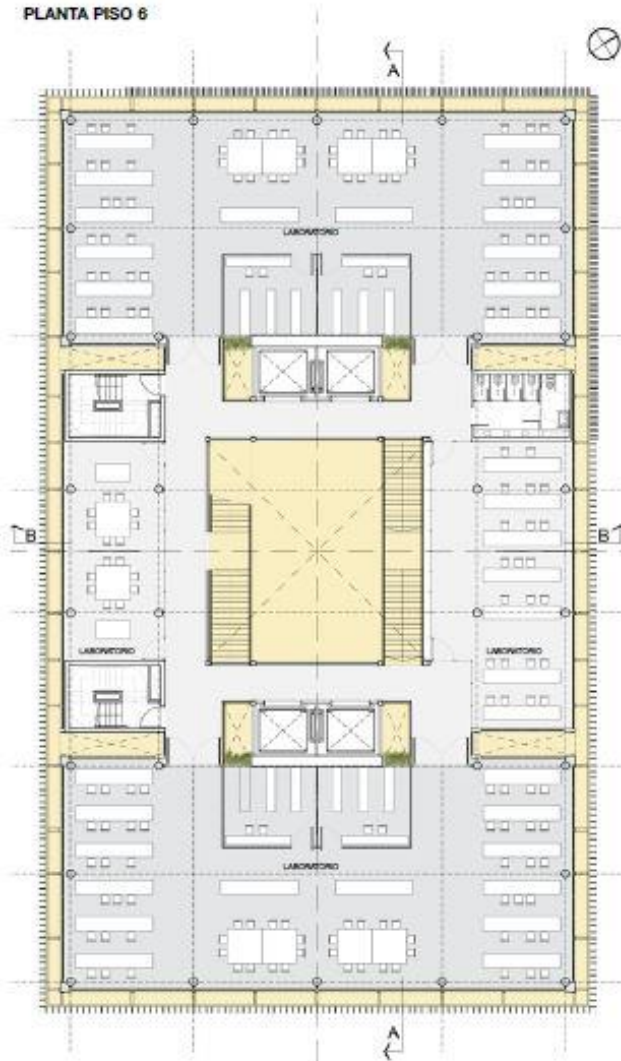
PISO 5



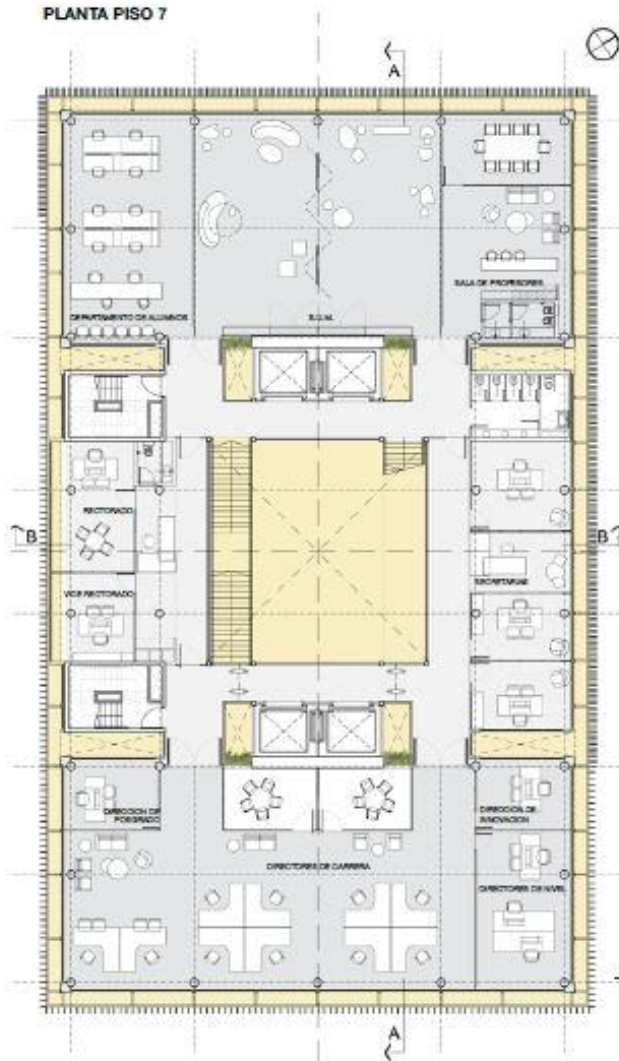
- ALAS MEDIAS
- ALAS ESPECIALES/
ESPACIOS DE ENCUENTRO
- ESCALERAS
- SERVICIOS

L3F CONCURSO INTERNACIONAL DE ANTEPROYECTOS EDIFICIO EDUCACION DEL FUTURO
 PLANTAS NIVELES +20.50m / +23.80m ESC 1:100

PLANTA PISO 6



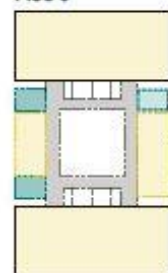
PLANTA PISO 7



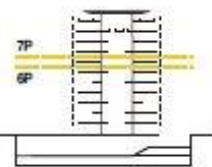
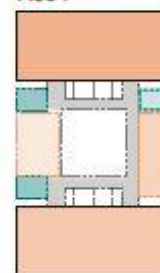
ESPACIO CENTRAL



PISO 6



PISO 7

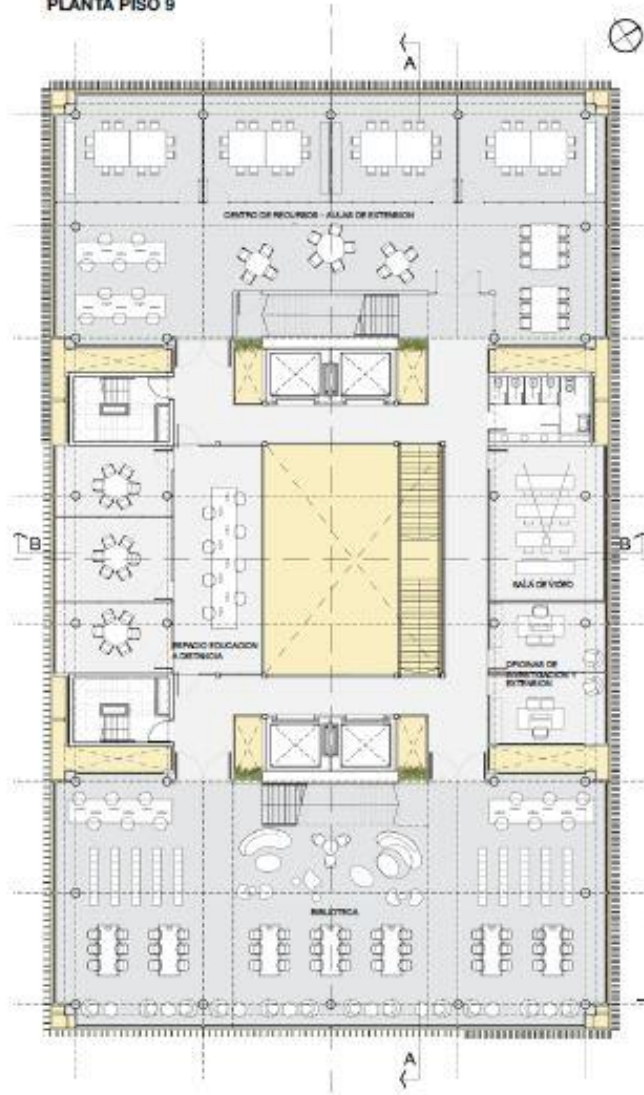
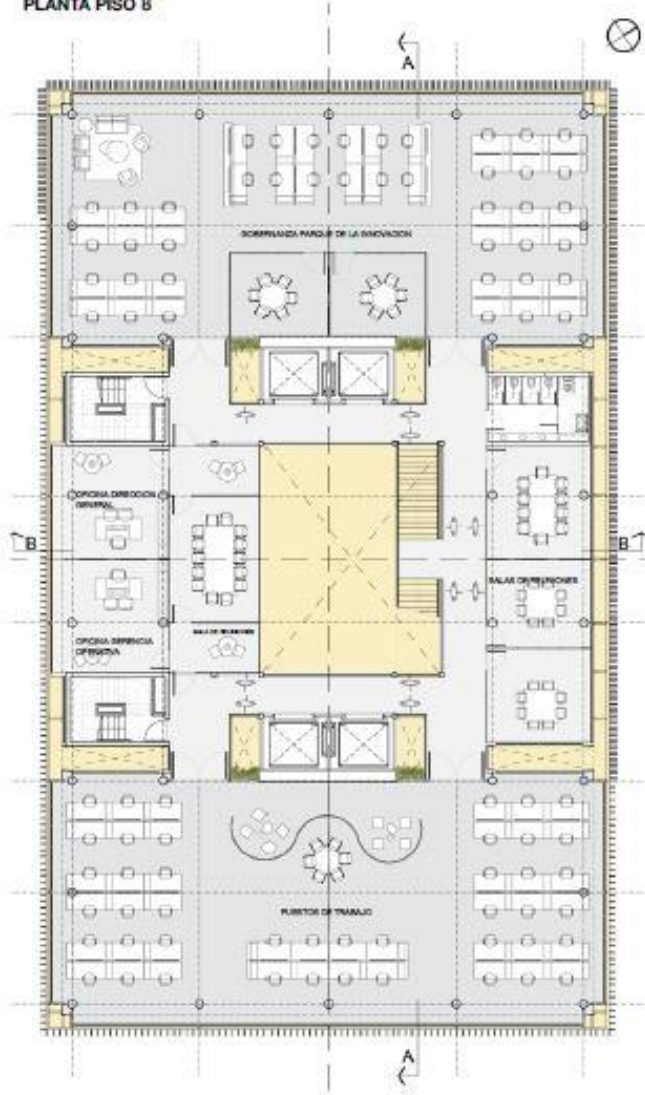


- LABORATORIOS
- ALUMNOS / PROFESORES/SUM
- DIRECTORES DE CARRERA
- SECRETARIAS
- RECTOR/VIRECTOR
- ESCALERAS
- SERVICIOS

PLANTA PISO 8

PLANTA PISO 9

DOBLE ALTURA SECTOR BIBLIOTECA



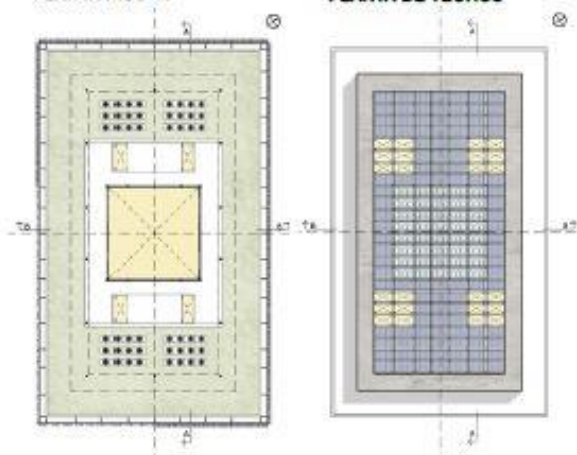
PLANTA PISO 10

BAR/JARDÍN /MIRADOR



PLANTA PISO 11

PLANTA DE TECHOS



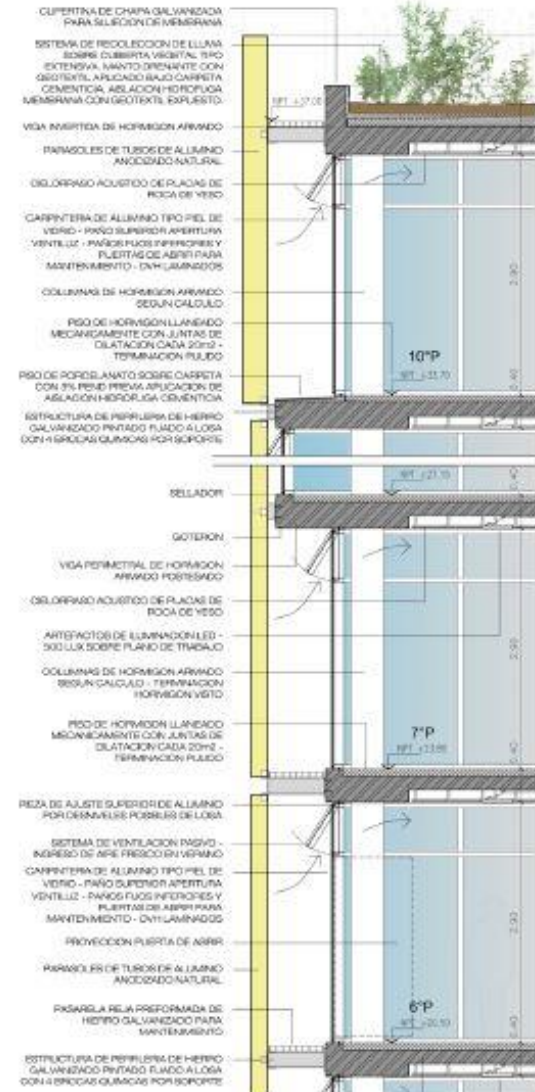
CORTE B-B ESC 1:200



CORTE A-A ESC 1:200



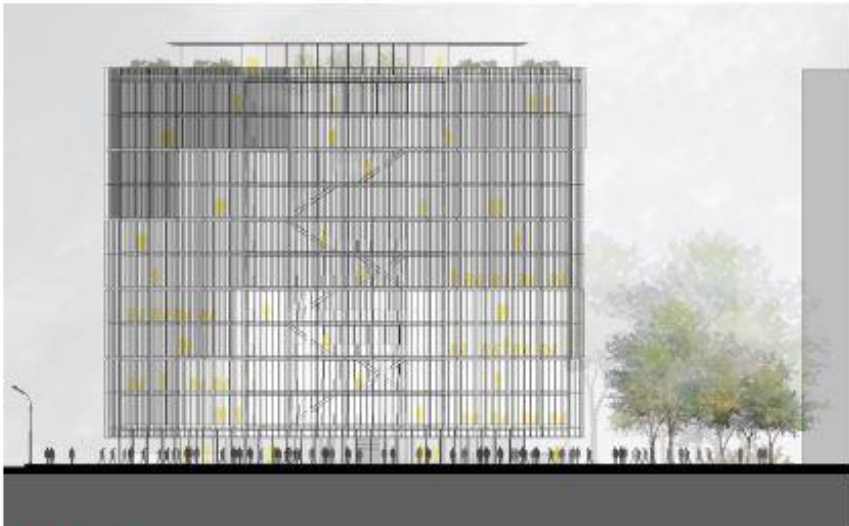
CORTE CONSTRUCTIVO ESC 1:25



L5

CONCURSO INTERNACIONAL DE ANTEPROYECTOS EDIFICIO EDUCACION DEL FUTURO
VISTAS ESC 1:200

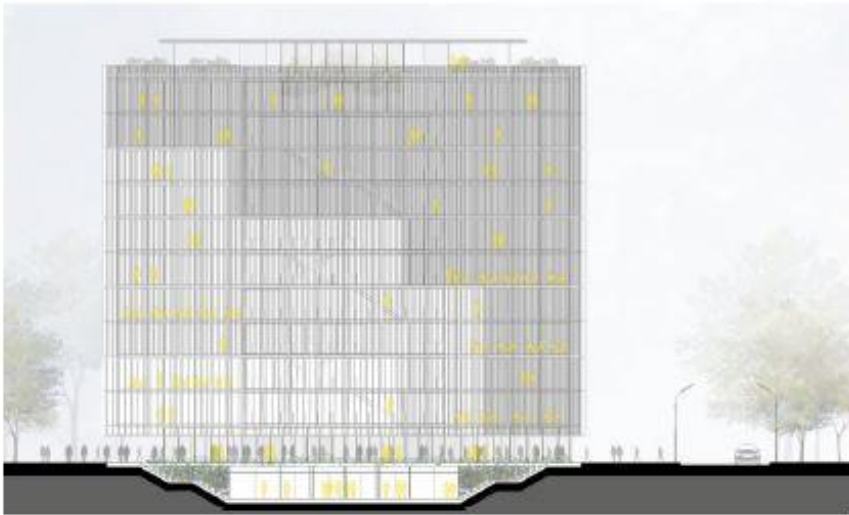
VISTA NORESTE



VISTA NOROESTE



VISTA SUDOESTE



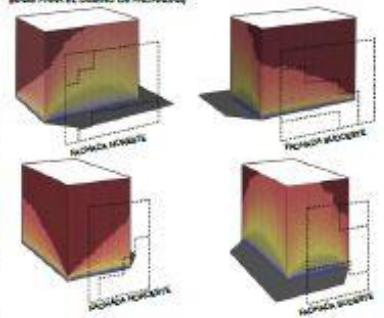
VISTA SUDESTE



FACHADAS INTERACTIVAS



MAPA TÉRMICO
BASE PARA EL DISEÑO DE FACHADAS



L6

CONCURSO INTERNACIONAL DE ANTEPROYECTOS EDIFICIO EDUCACION DEL FUTURO

